

Patch panel, Kategorie 6_A, 24xRJ45/s, stříbrný

KÓD: KEP-C6A-S-10G-NP

10
Gigabit
Cat.6_A
interoperable
500
MHz

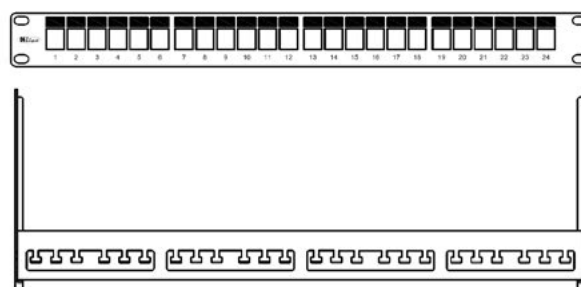
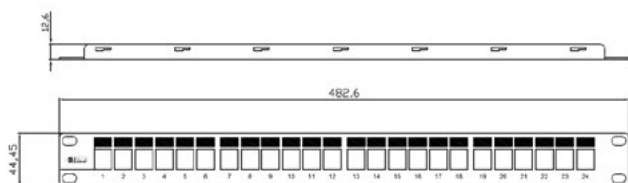
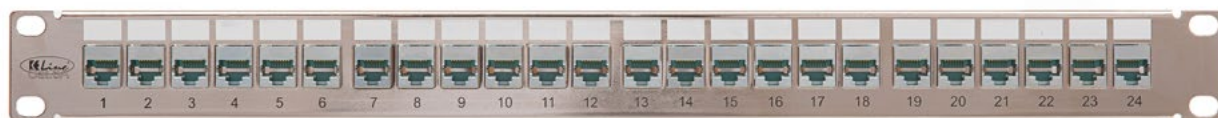


vlastnosti

- osazený 24 keystone moduly KEJ-C6A-S-HD
- určený pro montáž do 19" rozvaděčů
- integrovaný zadní kabelový management
- stahovací pásky k uchycení kabelů (24ks)
- sada šroubů M6 s plovoucími maticemi (4ks)
- uzemňovací šroub s podložkou (1ks)

použití

- primární (kampus), sekundární (vertikální kabeláž), terciární (horizontální kabeláž)
- IEEE 802.3: 10Base-T, 100Base-T, 1000Base-T, 10GBase-T
- IEEE 802.5 16MB; ISDN; TPDDI; ATM
- širokopásmové digitální aplikace s nízkým BER
- multimediální přenosy, například digitální a analogové video, a hlasové služby



konstrukce

Výška	1U (44,5 mm)	
Šířka	19" (482,6 mm)	
Hloubka (včetně kabelového managementu)	152 mm	
Materiál	přední čelo	poniklovaná ocel s antikorozní úpravou
	zadní část	poniklovaná ocel s antikorozní úpravou
Barva	stříbrná	
Povrch	hladký, kovový lesklý	

mechanické vlastnosti keystone modulu KEJ-C6A-S-HD
Poznámka: všechny detailní informace naleznete v produktovém listu keystone modulu KEJ-C6A-S-HD

Vhodný pro montáž na	kabely s plným jádrem	od 0,51 do 0,64 mm (od AWG 24 do AWG 22)
	kabely s lankovým jádrem (speciální vložka)	od AWG 27/7 do AWG 26/7
Potřebná instalační hloubka	10 - 30 mm pro zásuvky s šikmým vstupem	
	35 mm pro zásuvky s přímým vstupem	
Cykly zapojení / rozpojení	min. 750	
Teplotní rozsah	při provozu	-40°C až +70°C
IDC reterminace	min.20	
Materiál kontaktů	fosfor-bronzové pozlacení s 50 μ zlata	
Materiál IDC kontaktů	vysoce pevnostní fosfor-bronzová slitina	
Plátování IDC kontaktů	100 mikronová slitina cínu	

přenosové vlastnosti při 20 °C

f (MHz)	tlumení (dB max)	NEXT (dB min)	PS-NEXT (dB min)	FEXT (dB min)	tlumení odrazu (dB min)	TLC (dB min)	PS-ANEXT (dB min)	PS-AFEXT (dB min)
1,0	0,1	75,0	72,0	75,0	30,0	40,0	72,0	72,0
4,0	0,1	75,0	72,0	71,1	30,0	40,0	72,0	72,0
10,0	0,1	74,0	70,0	63,1	30,0	40,0	72,0	72,0
16,0	0,1	69,9	65,9	59,0	30,0	40,0	72,0	72,0
20,0	0,1	68,0	64,0	57,1	30,0	40,0	72,0	72,0
31,2	0,1	64,1	60,1	53,2	30,0	38,1	72,0	72,0
62,5	0,16	58,1	54,1	47,2	30,0	32,1	72,0	71,1
100,0	0,2	54,0	50,0	43,1	28,0	28,0	70,5	67,0
155,0	0,24	50,2	46,2	39,3	25,0	25,0	66,7	63,2
200,0	0,28	48,0	44,0	37,1	22,0	22,0	64,5	61,0
250,0	0,32	46,0	42,0	35,1	20,0	20,0	62,5	59,0
300,0	0,35	43,7	39,7	33,6	18,5	18,5	61,0	57,5
400,0	0,4	39,9	35,9	31,1	16,0	16,0	58,5	55,0
500,0	0,45	37,0	33,0	29,1	14,0	14,0	56,5	53,0