

Patch panel, Kategorie 6A / Class E_A, 24xRJ45/s

KÓD: KEP-CEA-S-10G

10
Gigabit

Cat.6A
system

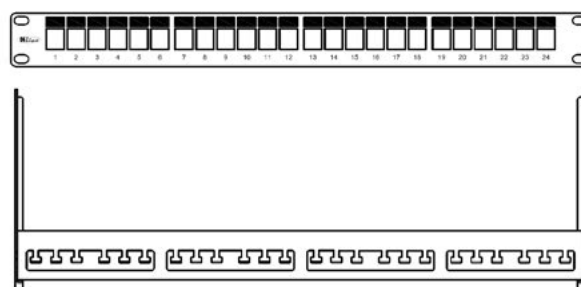
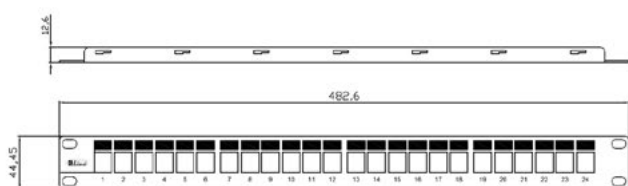
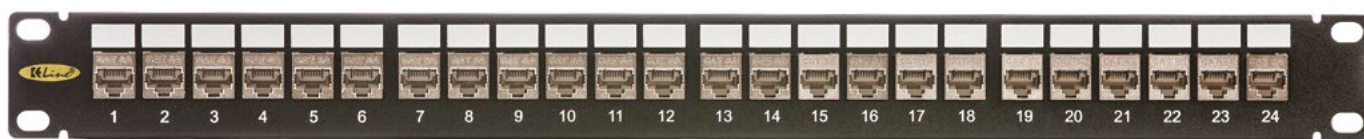
500
MHz


vlastnosti

- osazený 24 keystone moduly KEJ-CEA-S-10G
- určený pro montáž do 19" rozvaděčů
- integrovaný zadní kabelový management
- stahovací pásky k uchycení kabelů (24ks)
- sada šroubů M6 s plovoucími maticemi (4ks)
- uzemňovací šroub s podložkou (1ks)

použití

- primární (kampus), sekundární (vertikální kabeláž), terciární (horizontální kabeláž)
- IEEE 802.3: 10Base-T; 100Base-T; 1000Base-T; 10GBase-T
- IEEE 802.5 16 MB; ISDN; FDDI; ATM
- širokopásmové digitální aplikace s nízkým BER
- multimediální přenosy, například digitální a analogové video, a hlasové služby.



konstrukce

Výška	1U (44,5 mm)	
Šířka	19" (482,6 mm)	
Hloubka (včetně kabelového managementu)	152 mm	
Materiál	přední čelo	ocel
	zadní část	poniklovaná ocel s antikoroziní úpravou
Barva	černá RAL9005	
Povrch	strukturovaný, matný	

mechanické vlastnosti keystone modulu KEJ-CEA-S-10G

Poznámka: všechny detailní informace naleznete v produktovém listu keystone modulu KEJ-CEA-S-10G

Vhodný pro montáž na	kabely s plným jádrem	od 0,51 do 0,64 mm (od AWG 24 do AWG 22)
Potřebná instalační hloubka	15 - 35 mm pro zásuvky s šikmým vstupem	
	42 mm pro zásuvky s přímým vstupem	
Materiál IDC kontaktů	fosfor-bronzové pozlacení s 6 μ zlata	
Cykly zapojení / rozpojení RJ45	min. 750	
Teplotní rozsah	při provozu	-40°C až +70°C
	při instalaci	-10°C až +60°C
IDC reterminace	min.20	