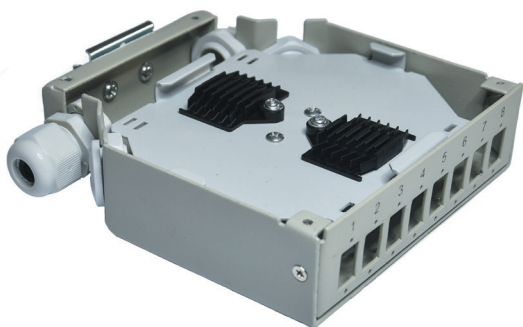


Distribuční box pro DIN lištu

pro SC-SC, LC-LC duplex nebo LSH-LSH adaptéry

P/N: **HN-DIN8-SC**

pro 8 adaptéřů



vlastnosti

- vhodný pro SC-SC, LC-LC alebo LSH-LSH adaptéry
- navrženo pro DIN lišty v obytných a průmyslových elektrických sítích (domácí sítě a průmyslové sítě Ethernet)
- průchodka PG 11 (2 ks)
- záslepka (2 ks)
- včetně držáků na svařování

konstrukce

Výška	130mm
Šířka	125mm
Hloubka	35mm
Materiál	ocel
Barva	šedá
Povrch	strukturovaný, matný