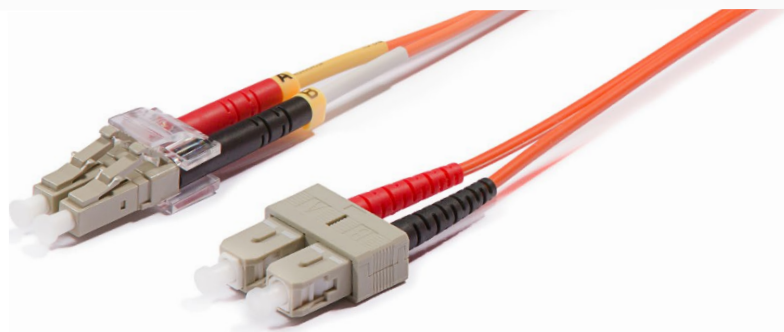
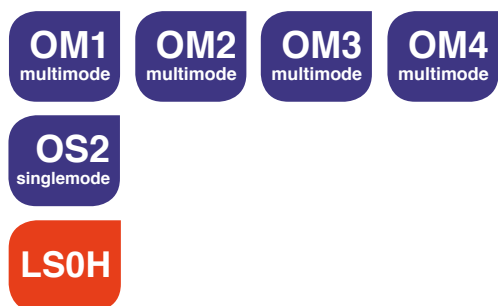


Patch kabel Duplex LC-SC

KÓD: P06D-LCSC-000	OM1 multimode 62,5/125 μm
KÓD: P05D-LCSC-000	OM2 multimode 50/125 μm
KÓD: POM3D-LCSC-000	OM3 multimode 50/125 μm
KÓD: POM4D-LCSC-000	OM4 multimode 50/125 μm
KÓD: P09D-LCSC-000	OS2 singlemode 9/125 μm (ITU-T G.652.D)

Pozn. : délka patch kabelu (000) se uvádí přímo v objednávce, kdy 010 = 1m, 020 = 2m, atd.



specifikace konektoru LC

Konektor LC	multimode OM1, OM2, OM3, OM4	singlemode OS2
Typ leštění	PC	PC
Tlumení odrazu	≥ 20 dB	≥ 55 dB
Vložený útlum	$\leq 0,3$ dB	0,15 dB (typical)
Materiál ferule	keramika (zirkon)	keramika (zirkon)
Průměr ferule	1,25 mm	1,25 mm
Cykly zapojení / rozpojení	min. 1000	min. 1000

specifikace konektoru SC

Konektor SC	multimode OM1, OM2, OM3, OM4	singlemode OS2
Typ leštění	PC	PC
Tlumení odrazu	≥ 20 dB	≥ 55 dB
Vložený útlum	$\leq 0,3$ dB	0,15 dB (typical)
Materiál ferule	keramika (zirkon)	keramika (zirkon)
Průměr ferule	2,5 mm	2,5 mm
Cykly zapojení / rozpojení	min. 1000	min. 1000

specifikace kabelu

Typ použitého vlákna	OM1	OM2	OM3	OM4	OS2
Jmenovitý průměr jádra / pláště	62,5 / 125 μm	50 / 125 μm	50 / 125 μm	50 / 125 μm	9 / 125 μm
Barva	oranžová	oranžová	tyrkysová	fialová	žlutá
Vnější průměr	3 mm a 2 mm	3 mm a 2 mm	3 mm a 2 mm	3 mm a 2 mm	3 mm a 2 mm
Materiál pláště	LSOH	LSOH	LSOH	LSOH	LSOH
Poloměr ohybu (statický)	45 mm	45 mm	45 mm	45 mm	45 mm
Provozní teplota	-20°C až +70°C	-20°C až +70°C	-20°C až +70°C	-20°C až +70°C	-20°C až +70°C
Útlum při 850 / 1300 nm (dB/km)	$\leq 3,2 / \leq 0,8$	$\leq 3,2 / \leq 0,8$	$\leq 3,2 / \leq 0,8$	$\leq 3,2 / \leq 0,8$	$\leq 3,2 / \leq 0,8$
Útlum při 1310 / 1383 / 1550 nm (dB/km)	-	-	-	-	$\leq 0,4 / \leq 0,4 / \leq 0,4$

Šířka přenosového pásma	OM1	OM2	OM3	OM4
850 / 1300 nm (MHz.km) LED	200 / 500	500 / 500	1500 / 500	3500 / 500
850 nm (MHz.km) LASER	-	-	2000	4700